

bruxane®

Die Zahnschiene mit Biofeedback

NEU

- Optimierte Herstellung
- 3D Druckverfahren
- Besseres Material
- Neue Prozesse
- Schnelle Lieferung

Infoheft für Behandler*in



- Biofeedback zur Beseitigung von Bruxismus
- Zum Schutz der Zähne und Implantate





Verleihung des
Deutschen Gesundheits Award 2023

Nominierung für den
German Medical Award 2023



INHALTSVERZEICHNIS

Was bietet bruXane?	3
Biofeedback	5
Schutz von Implantaten und Zahnersatz	7
Wie funktioniert bruXane?	8
bruXane personal.....	9
bruXtracker	9
bruXane 2go.....	10
Support für Behandler / Registrierung	10
Auszeichnungen.....	11

Was bietet bruXane?

- sie ist die zeitgemäße Behandlung bei Bruxismus
- sie integriert modernste Biofeedback-Erkenntnisse in einer Aufbisschiene
- sie weist ihren Träger unterbewusst durch Vibration und Summton auf sein Zähneknirschen hin
- sie reduziert Anzahl UND Dauer der Knirschereignisse
- sie verbessert in kurzer Zeit die Folgesymptome des Zähneknirschens signifikant (siehe Studie)
Patientenrezensionen dazu finden Sie auf www.bruXane.com
- sie schützt Implantate und umgebendes Knochengewebe sowie Restaurationen
- sie bietet eine Beobachtung der eigenen Stressfaktoren. Der bruXtracker (erhältlich mit bruXane personal data) zeichnet die Knirschaktivität auf
- sie ist in zwei Varianten erhältlich: “ bruXane personal ” und “ bruXane 2go“:

bruXane personal



bruXane 2go



Leitlinie für Bruxismus

Die S 3 Leitlinie für Bruxismus empfiehlt Biofeedback



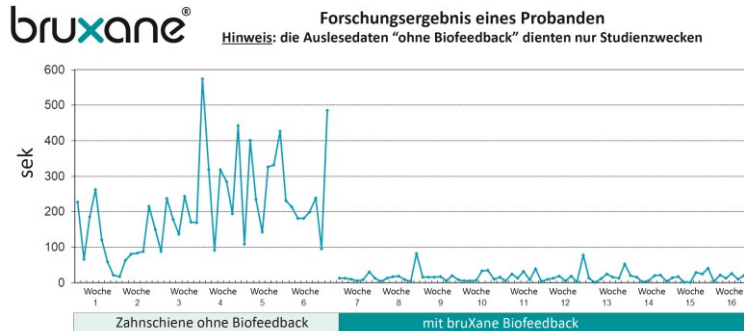
Erstmals wurde 2019 eine S3-Leitlinie “Diagnostik und Behandlung des Bruxismus“ federführend durch die DGFDT und DGZMK sowie 30 weiteren Fachgesellschaften und Institutionen veröffentlicht.

Als häufige Auslöser für Bruxismus werden Faktoren wie Stress, Angststörungen, Schlafstörungen etc. beschrieben. Als Behandlungsmethoden werden auch Biofeedback und Physiotherapie empfohlen.

Die erfolgreiche klinische Studie mit bruXane

In dieser Studie der LMU München wurde die Effektivität von bruXane mit Biofeedback im Vergleich zu einer abjustierten Aufbisschiene **klinisch nachgewiesen**. Die komplette Studie finden Sie hier: www.bruXane.com

Reduzierung der Knirschaktivität



Die Grafik zeigt die Reduzierung der Knirschaktivität im Rahmen der Studie, bei der es die Möglichkeit gab, das Biofeedback zu deaktivieren.

Biofeedback

Biofeedback ist ein **wissenschaftlich fundiertes Verfahren der Verhaltensmedizin**, mit dessen Hilfe normalerweise unbewusst ablaufende psychophysiologische Prozesse durch Rückmeldung (Feedback) wahrnehmbar gemacht werden. (Deutsche Gesellschaft für Biofeedback e.V. www.dgbfb.de)

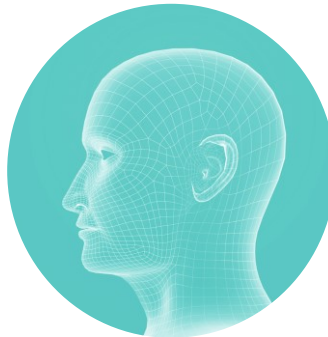
bruxane ist eine Kombination aus Schienentherapie und Biofeedback. Studien haben gezeigt, dass Biofeedback und Schienentherapie die beste Wirkung in Kombination haben. (Turk et al. 1993)

Bruxismus

Bruxismus ist eine sich wiederholende Kaumuskelaktivität, die durch Knirschen oder Pressen auf den Zähnen und/oder durch Anspannung bzw. Pressen der Kiefer aufeinander gekennzeichnet ist. (Deutsche Gesellschaft für Funktionsdiagnostik und –therapie DGFDT).

BruXismus Symptome (mögliche)

- Kopfschmerzen
- Nackenverspannungen
- Schulterschmerzen
- Verspannungen im ganzen Körper
- Tinnitus
- Abgeschlagenheit und Müdigkeit



- Kiefergelenkschmerzen
- Reibe- und Knackgeräusche
- Abrasion, Absplitterung der Zähne
- Schluckbeschwerden
- Eingeschränkte Mundöffnung
- Schmerzende Gesichtsmuskeln

Schutz von Implantaten und Zahnersatz

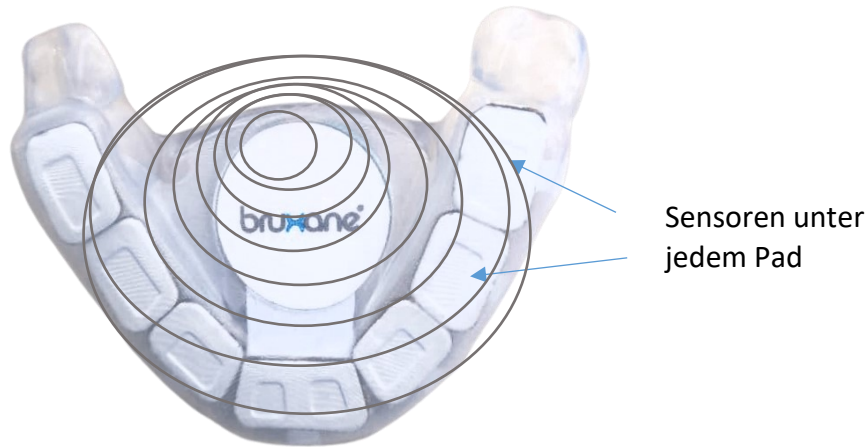


Belastung durch Bruxismus

- Die bei Bruxismus entstehende Querbelastung stellt ein besonderes Risiko für den Halt der Schraube im Knochen dar (Hebelwirkung).
- Im Gegensatz zum natürlichen Zahn ist beim Implantat kein Rezeptor/Nerv mehr vorhanden, der den Druck detektiert. Hier bietet die Sensortechnologie von bruXane eine wertvolle Hilfe, da sie den Körper auf die Bruxismusaktivität aufmerksam macht und somit am Knirschen hindert.
- Zähneknirschen schadet den Zähnen, Zahnimplantaten und jedem Zahnersatz durch Überforderung des Materials.

Wie funktioniert bruXane?

- bei entsprechendem Kaudruck auf die Sensoren wird sofort eine Vibration im Gaumenbereich und ein leiser Summton über Knochenleitung wahrnehmbar (im Unterbewusstsein während des Schlafs)
- sobald der Kaudruck nachlässt, stoppt auch die Vibration
- die schnelle Wirkung des bruXane Biofeedbacks lässt sich wissenschaftlich erklären: die sogenannte multisensorische Lerntheorie besagt, dass das Gehirn leichter lernt, wenn mehrere Sinne parallel angesprochen werden (Max- Planck-Institut)
- das bruXane Biofeedback spricht 2 Sinne an (Tast- und Hörsinn)
- dieses Biofeedback macht den Körper auf seine Fehlhandlung „Knirschen“ aufmerksam, so dass er dies unterlässt



bruXane personal

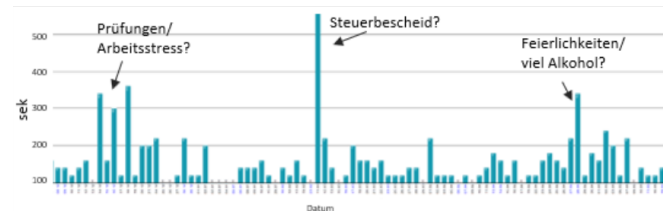
- für Patient*in individuell hergestellte Zahnschiene
- via Induktion wiederaufladbarer Akku
- in zwei Versionen erhältlich:
 - „basis“: ohne Datenauslesung
 - „data“: mit Datenauslesung/bruXtracker



bruXtracker

bruXane personal data

- persönlicher „Stress-/Knirschtracker“
- kann aufzeigen, wie Lebensumstände (z. B. Beruf, Sport etc.) die Knirschaktivität und somit das Wohlbefinden von Patient*in beeinflussen



bruXane 2go

- one size fits all (Einheitsgröße)
- Vorteile:
 - schnelle Schmerzlinderung
 - kostengünstiger Schutz von Implantaten und Restaurationen
 - sofort einsetzbar
- Patient*innen erfahren direkt und schnell die Effektivität des bruXane Biofeedbacks bei der Schmerzlinderung. Dies erleichtert die Entscheidung, anschließend auf eine bruXane personal umzusteigen, was sicherlich große Vorteile mit sich bringt.
- Tragedauer ca. 8 Wochen (je nach Knirschintensität)
- bruXane 2go kann sowohl auf dem Unter- als auch auf dem Oberkiefer getragen werden



Muster bruXane 2go

Für registrierte Behandler*innen stellen wir eine Muster bruXane 2go zur Verfügung, um Patient*innen das bruXane Biofeedback vorführen zu können.

Support für Behandler / Registrierung

Patient*in wird von Fa. bruXane ausführlich über bruXane personal informiert.

Lassen Sie sich als bruXane Zahnarzt*in kostenlos registrieren, um bruXane personal anbieten zu können.

Senden Sie uns Ihre Anfrage, Flyerwünsche, Fragen etc. über unser Kontaktformular:

www.bruXane.com/hauptnavigation/kontakt

Auszeichnungen

Institut für Wissen in der Wirtschaft GmbH



Die Redaktion des wissenschaftlichen Informationsdienstes „ZR ZahnmedizinReport“ verleiht der Firma bruxane GmbH für Ihre Biofeedback-Zahnschiene bruxane® das Produktsiegel mit der Wertung „sehr gut“.



Berlin, den 15. Mai 2016

Dipl.-Volkswirt Wolfgang Schmid
– Herausgeber –



Die bruxane-box gewinnt den IF Design Award.



Diese Informationsbroschüre enthält allgemeine Informationen für Zahnärzt*innen und vergleichbare Berufsgruppen im EW und Schweiz. Sie dient nicht der Information von Verbrauchern. Die Angaben sind zum Zeitpunkt der Drucklegung aktuell, Änderungen bleiben vorbehalten, ohne dass diese Broschüre jeweils aktualisiert wird. Zu Produkteigenschaften und -Verwendung sind die verbindlichen Angaben in der jeweiligen spezifischen Produktdokumentation enthalten. Für Schäden aufgrund von Angaben in dieser Broschüre können wir daher keine Gewähr übernehmen, es sei denn, diese sind aufgrund vorsätzlichen oder grob fahrlässigen Verhaltens der bruXane GmbH oder deren Erfüllungsgehilfen verursacht worden.

bruXane GmbH D-35037 Marburg; www.bruXane.com; Gf: B. Berk. Tel: +49 (0)6421 999 43 83;
E-Mail: info@bruXane.com; USt-IdNr.: DE273638541; Handelsregisternr.: HRB 5778; Gerichtsstandort Marburg.